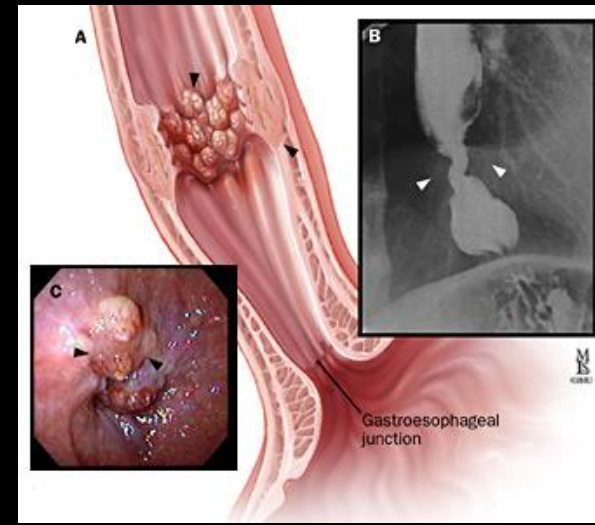


UNG THƯ THỰC QUẢN

TS.BS ĐỖ MINH HÙNG

Bệnh Viện Bình Dân



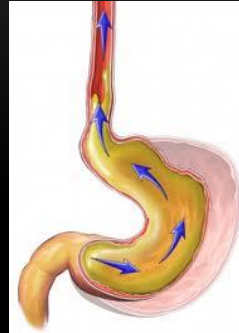
MỤC TIÊU

1. Nêu được các yếu tố nguy cơ
 2. Biết được triệu chứng lâm sàng của bệnh
 3. Các phương tiện chẩn đoán bệnh
 4. Nêu được các phương pháp điều trị bệnh
-

DỊCH TỄ HỌC – YẾU TỐ NGUY CƠ

- Phổ biến đứng hàng thứ 8 trên thế giới
- Tiên lượng nghèo nàn bậc nhất
- > 65 tuổi
- Nam > hơn nữ
- Tỷ lệ mắc bệnh trong các quần thể người không giống nhau. Vùng có tỷ lệ mắc bệnh cao là châu Á, đông và nam phi, và miền bắc nước Pháp

YẾU TỐ NGUY CƠ

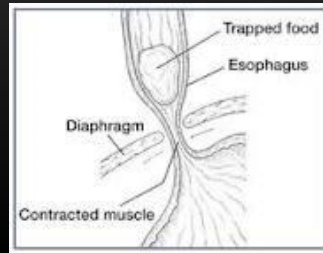


LÂM SÀNG

- Nuốt nghẹn

- Muộn

- Đặc → lỏng



- Triệu chứng chứng tỏ khối u đã xâm lấn ra ngoài thực quản: khó thở, ho, sặc, khàn tiếng, đau

- Nôn

- Muộn

- Thức ăn mới

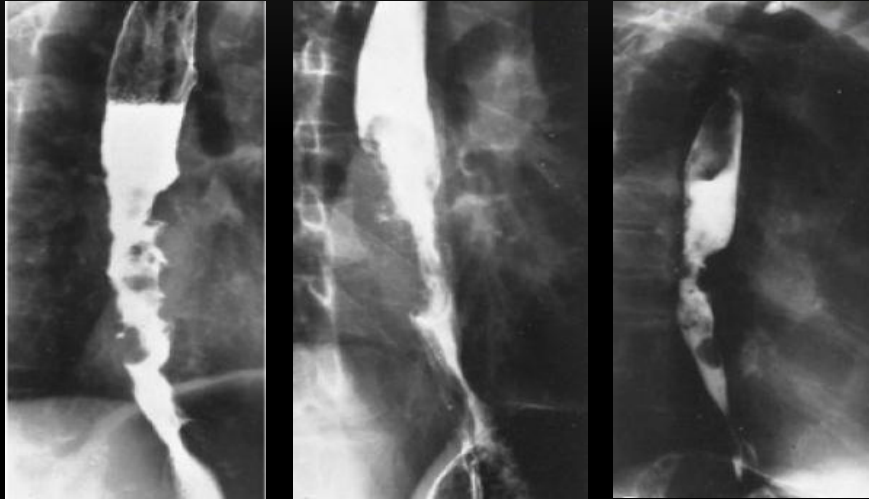


- Sụt cân

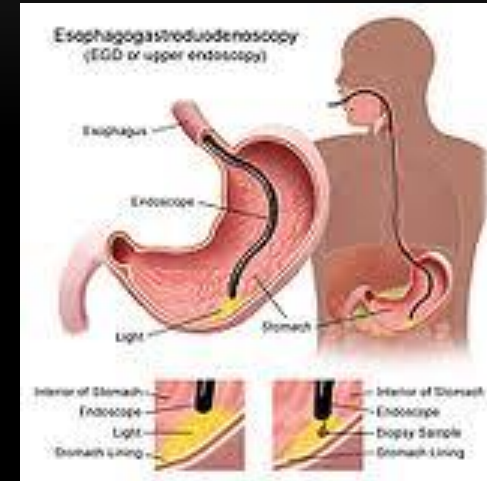


CẬN LÂM SÀNG

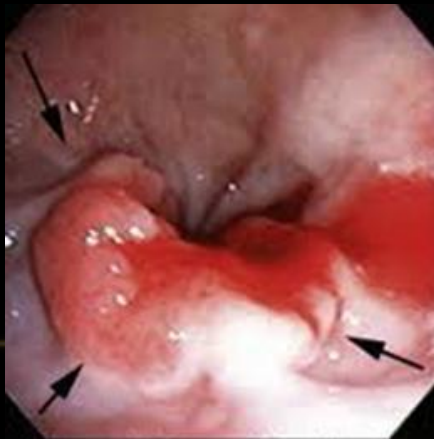
- X-quang thực quản



- Siêu âm qua nội soi



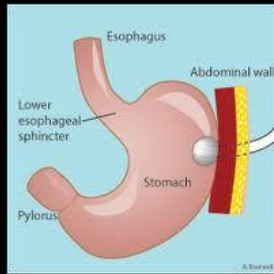
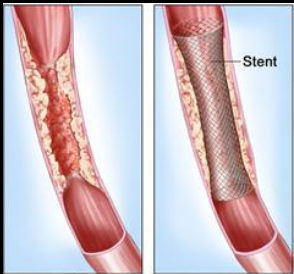
- Nội soi



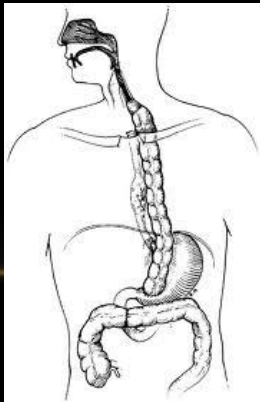
- CT scan

ĐIỀU TRỊ

- Xạ trị
- Hóa trị
- Phẫu trị
 - Tạm bợ



- Nối tắc



- cắt đoạn

