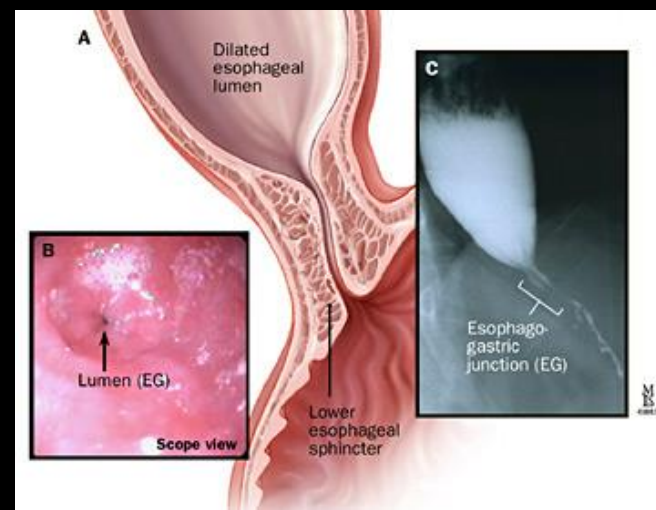


CO THẮT TÂM VỊ

TS.BS ĐỖ MINH HÙNG

Bệnh Viện Bình Dân



MỤC TIÊU

1. Trình bày được triệu chứng lâm sàng
 2. Trình bày các phương tiện chẩn đoán
 3. Phân biệt được một số trường hợp nuốt nghẹn
 4. Nêu được thang điểm theo dõi bệnh
-

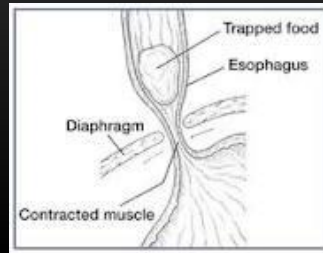
DỊCH TỄ HỌC

- ĐN: rối loạn chức năng TQ nguyên phát đặc trưng bởi
 - sự tăng áp lực cơ vòng dưới TQ
 - nhu động bình thường của thân TQ bị suy yếu
- Mô tả lần đầu tiên bởi Thomas Willis 1674
- Nam : nữ với tỉ lệ ngang nhau
- Gặp ở mọi lứa tuổi nhưng thường nhất là trung niên
- Hay gặp ở các đối tượng hay lo âu, xúc động hoặc có thói quen ăn vội
- Cơ chế bệnh sinh chưa rõ

LÂM SÀNG

- Nuốt nghẹn

- Luôn luôn
- Vướng sau ức
- Đặc + lỏng



- Ợ

- Muộn
- Thức ăn chưa tiêu
- Ợ đêm: thức ăn/gối



- Đau ngực và ợ nóng

- Người trẻ
- Nóng bỏng, nuốt đau
- Như co cứng → dưới hàm
- Nước → ↓ đau
- Ợ nóng
- Sụt cân
- Sớm

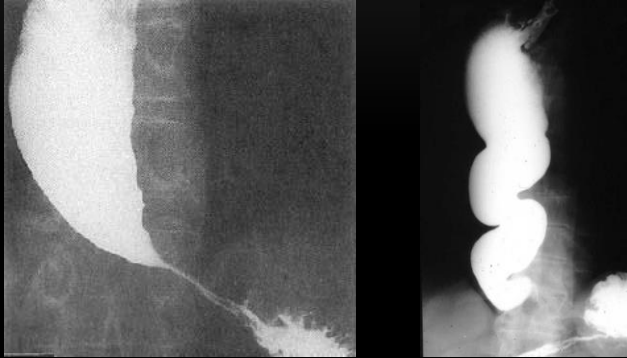


LÂM SÀNG (TT)

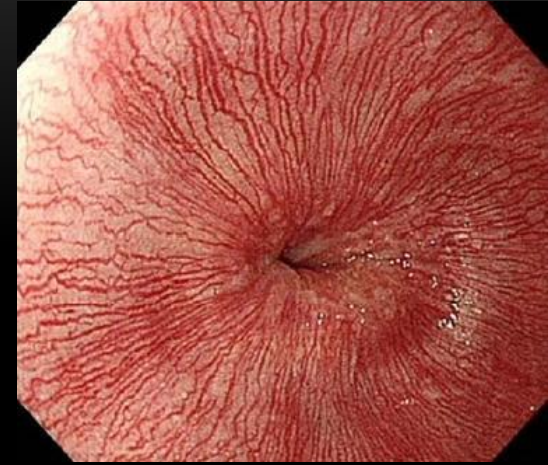
- Các triệu chứng không thường gặp
 - HH: ở giai đoạn muộn như ho về đêm và khó thở. Khi TQ giãn rất to có thể gây chèn ép khí quản, gây thở rít cả 2 thì, thở khò khè lan tỏa.
 - Nấc cục, cổ nhái, túi thừa thực quản, dò.
- Tiến triển của bệnh
 - Viêm loét thực quản do ứ đọng lâu ngày
 - Suy dinh dưỡng do nghẹn không ăn uống được
 - Viêm phổi hít do ọe
 - Tiến triển thành ung thư

CẬN LÂM SÀNG

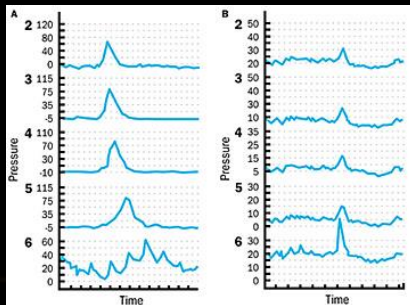
- X-quang thực quản



- Nội soi



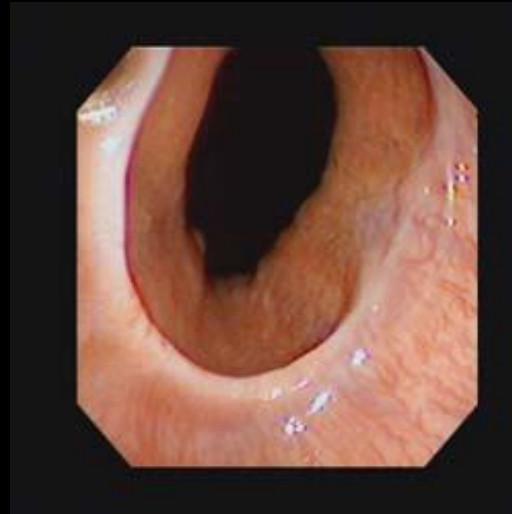
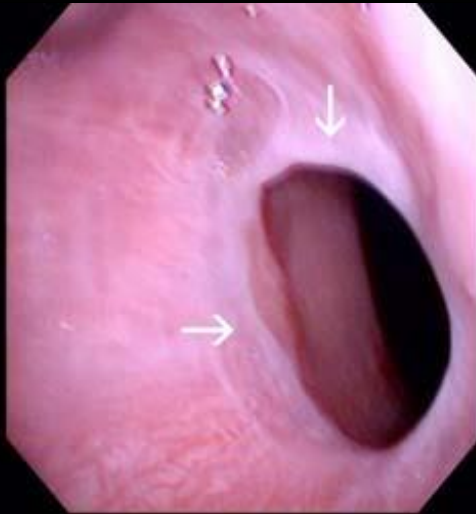
- Đo áp lực trong lòng TQ
 - Tiêu chuẩn vàng



- Siêu âm qua nội soi
- CT scan
- Đo lấp lánh đồ thoát lưu thực quản

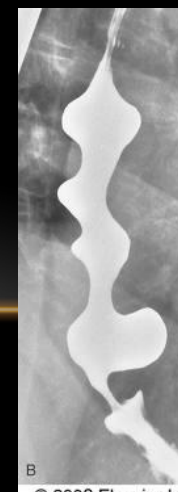
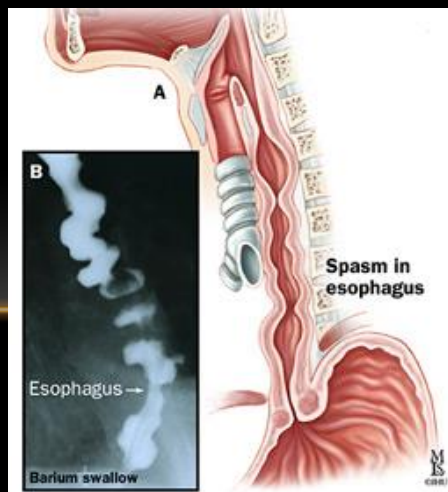
CHẨN ĐOÁN

- Ung thư thực quản, tâm vị
- Các màng ngăn (webs), vòng (rings)



- Các rối loạn vận động khác của TQ

	CO THẮT TÂM VỊ	TĂNG ÁP LỰC LES	CO THẮT TQ LAN TỎA	THỰC QUẢN NUTCRACKER	NHU ĐỘNG THỰC QUẢN KHÔNG HIỆU QUẢ
Triệu chứng	Nghẹn Đau ngực Ợe	Nghẹn	Đau ngực Nghẹn	Nghẹn Đau ngực	Nghẹn Ợ nóng Đau ngực
X quang	Mỏ chim TQ giãn	Hẹp đoạn cuối	Hình xoắn ốc	Co thắt tiếp diễn bình thường	Thoát lưu chậm, không hoàn toàn
Nội soi	Hình hoa hồng	Bình thường	Tăng nhu động	Tăng nhu động	Không đặc biệt
Mở LES	Không hoàn toàn	Bình thường	Bình thường	Bình thường	Bình thường
Sóng co thắt	Đồng thời Đôi xứng Tăng áp lực	Bình thường	Đồng thời Lập lại	Kéo dài > 6 giây	Không lan truyền (>30%)
Nhu động	Không	Bình thường	Không	Tăng	Bất thường



PHÂN GIAI ĐOẠN

- Thang điểm lâm sàng của Eckardt

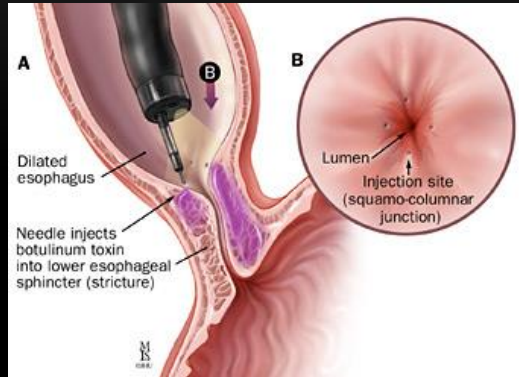
Điểm	Nuốt nghẹn	Ợe	Đau ngực	Sụt cân(kg)
0	không	không	không	không
1	thỉnh thoảng	thỉnh thoảng	thỉnh thoảng	<5
2	mỗi ngày	mỗi ngày	mỗi ngày	5-10
3	mỗi bữa ăn	mỗi bữa ăn	nhiều lần trong ngày	>10

- Giai đoạn lâm sàng chia theo thang điểm của Eckardt

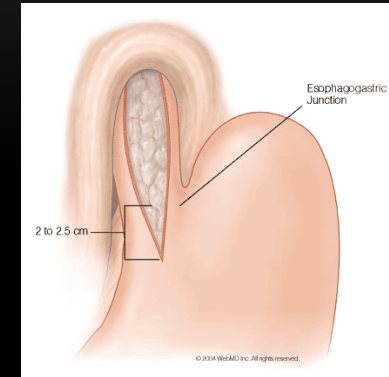
Điểm	0-1	2-3	4-6	>6
Giai đoạn	0	I	II	III
Mức độ cải thiện	Rất tốt	Tốt	Trung bình	Kém

ĐIỀU TRỊ

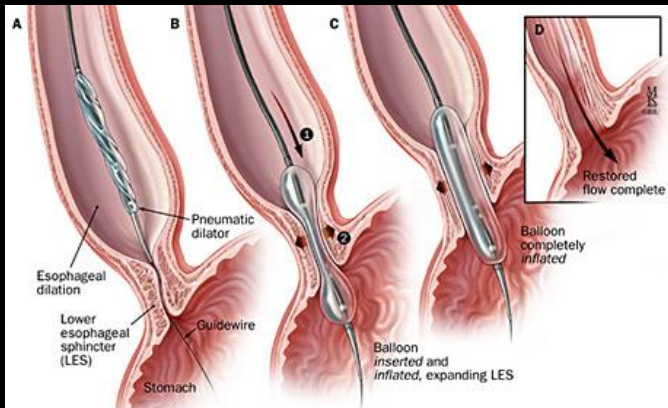
- Chích Botulinum (Botox)



- Phẫu thuật cắt cơ vòng dưới TQ



- Nong thực quản



- Cắt thực quản